

今治明德高等学校

平成19年度 学力検査

社会問題 一矢田分校入試一

受検番号	
------	--

*解答は、すべて別紙解答用紙の該当欄に記入しなさい。

1 次の I・II の各問いに答えなさい。

I 地図 I を見て、各問いに答えなさい。

(1) 地図 I 中のア～ウで示した緯線のうち、赤道を示したものはどれですか。1つ選び、記号を書きなさい。

(2) 右のグラフは地図 I 中のある都市の月別平均気温と降水量を表したものです。このグラフはどの都市のものですか。

①～④から1つ選び、記号を書きなさい。

(3) 地図 I 中の A～D の国についての説明として、適当でない文を次のア～エから1つ選び、記号を書きなさい。

ア A 国はもともとヨーロッパから来た移民によってつくられた。このため、今でもヨーロッパ系の人口が70%をこえている。ヨーロッパ系の人々が来る前には、先住の人々がたくさん住んでいたが今では少数派である。また、労働力不足を補うのにアフリカ系の人々が利用されたため、彼らの子孫もくらしている。

1970年代からはラテンアメリカからきたヒスパニックの人々や、アジア系の人々が増えている。

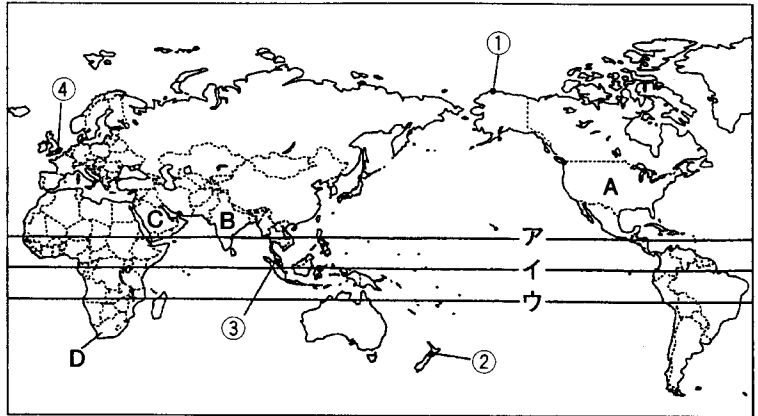
イ 日本に伝わった仏教は、この B 国で生まれたが、現在この国ではイスラム教徒が国民の大半を占めている。また、古代から伝わるカースト制度という厳しい身分制度が憲法で禁止されたにもかかわらず、今も根強く残っている。

ウ C 国は国土のほとんどがさばくで、遊牧民のベドウィンが多く住む。また、イスラム教の聖地メッカがある。湾岸の石油が国のおもな財源で、日本へも多く輸出している。

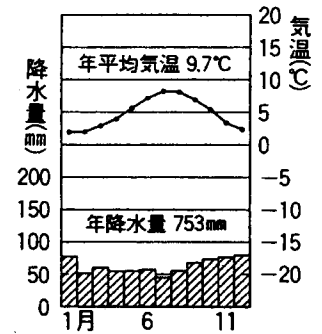
エ D 国はこの地域でもっとも工業化が進んだ国で、金・ダイヤモンドなど鉱産資源が豊富である。また、以前にはアパルトヘイトという人種隔離政策が長く続いていたが撤廃されて新しい国づくりが行われている。2010年にはサッカーのワールドカップ大会が開催される予定である。

(4) 東経135度の日本が5月5日の午前2時のときに、地図 I 中の A の国のロサンゼルス(西経120度)は何月何日何時ですか。

(5) 日本の標準時となる東経135度の経線から日本の反対側の一番遠い経線は何経何度ですか。



地図 I



グラフ

II 《選択問題》

次のA～Cの問題の中から1題を選択し、各問いに答えなさい。
 [記号()の欄に選んだ問題の記号A～Cを必ず書きなさい。]

A 東南アジアについて次の各問いに答えなさい。

- (1) Aの地域でさかんに栽培されている農産物は何ですか。次のア～キから1つ選び、記号を書きなさい。

ア 茶 イ さとうきび
 ウ 綿花 エ 小麦 オ 米
 カ 天然ゴム キ とうもろこし

- (2) Bはパーム油の原料となる農産物です。それは何ですか。次のア～オから1つ選び、記号を書きなさい。

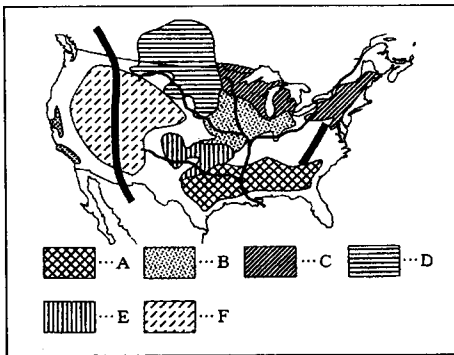
ア カカオ イ ココヤシ ウ 油やし エ 綿花 オ マニラ麻

- (3) 東南アジアの10か国が加盟している、経済発展と各国の協力・相互援助を目的とする地域協力機構を何といいますか。アルファベットで書きなさい。

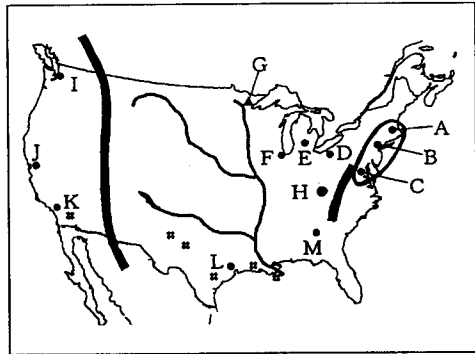


地図II

B アメリカ合衆国について次の各問いに答えなさい。



地図III

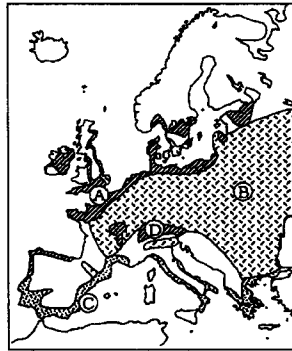


地図IV

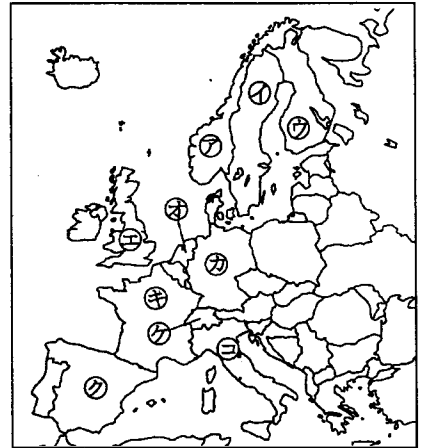
- (1) とうもろこしがさかんに栽培されている地域を地図III中のA～Fから1つ選び、記号を書きなさい。
- (2) 国連本部やウォール街があるアメリカ最大の都市は地図IV中のA～Mのうちどれですか。記号を書きなさい。
- (3) 地図IV中のA～Cの都市を含めた の地域の巨大都市群を何といいますか。

C ヨーロッパについて次の各問いに答えなさい。

- (1) 地図Vはヨーロッパの農業地域の区分図です。そのうち、農作物の栽培と家畜の飼育を組み合わせた農業がさかんに行われている地域は地図V中の①～④のうちどれですか。1つ選び、記号を書きなさい。



地図V



地図VI

- (2) 次の文の説明にあてはまる国を地図VI中の⑦～⑩から選び、記号で答えなさい。
 ●世界で最初に産業革命がおこった国で、近年は海底油田が開発され、石油が自給できるようになった。
- (3) ヨーロッパは他の国や地域に対抗するため、ヨーロッパ連合（EU）を結成して、現在25か国が加盟しています。ただし、19世紀から永世中立国になったある国は加盟していません。その国は国際機関の本部もいくつかおかれていますが、国際連合にも2002年に加盟したばかりです。ある国とはどこですか。国名を書きなさい。

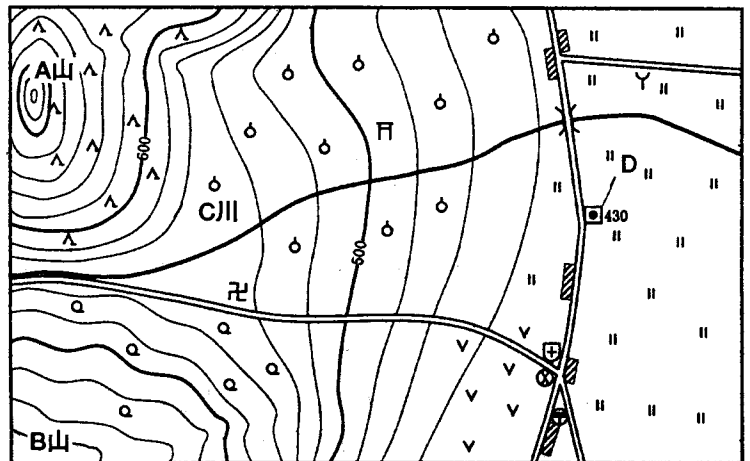
2 各問いに答えなさい。

- (1) 地図Iを見て、次の各問いに答えなさい。

- ① 地図Iを見て、次のア～オの文のうち誤って述べているものを1つ選び、記号を書きなさい。

ア 病院から見て、神社は北西の方向にある。

イ A山には針葉樹林が、B山には広葉樹林が多く見られる。



地図I

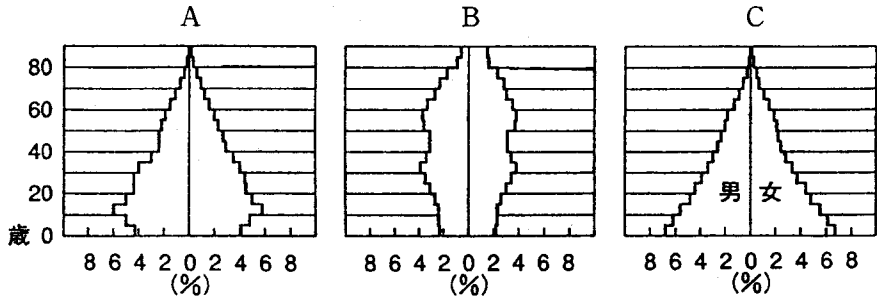
ウ C川が山地から平地に出るところで見られる地形は三角州という。

エ A山とB山では、A山のほうが標高は高い。

オ Dの□の地図記号は水準点といい、高さの基準点となっている。

② 寺院から消防署まで地図上では約5cmありました。実際の距離は何kmですか。(縮尺は等高線から判断すること。)

(2) 下の図は日本の年齢階級別人口構成(人口ピラミッド)です。A・B・Cのうちいずれかが1935年・1960年・2004年のものです。正しく古い順に並べたものを次のア〜カから選び、記号を書きなさい。



(日本国勢図絵2005/2006)

- ア A→B→C イ A→C→B ウ B→A→C エ B→C→A
 オ C→A→B カ C→B→A

(3) 右のグラフは日本のおもな穀物・鉱産物の輸入先を表しています。(A)にあてはまる国名を書きなさい。

グラフ

小麦 総計524.6万t	(B)	56.9%	(A) 22.3	カナダ20.4	その他0.4
石炭 総計1億6702万t	(A)	56.8%	(C) 18.4	インドネシア12.9	ロシア4.5
鉄鉱石 総計1億3208万t	(A)	60.8%	ブラジル18.1	インド10.7	フィリピン3.3
			南アフリカ共和国3.9	その他3.2	

(2004年版貿易動向データベース)

(4) 次の地図Ⅱを見て、次の各問いに答えなさい。

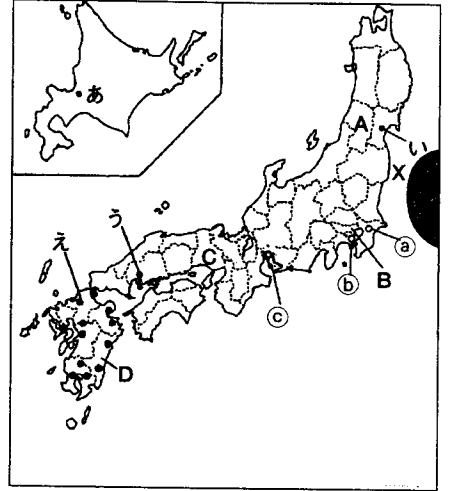
① 地図Ⅱ中のあ〜えの都市は政府関係の出先機関や大企業の支店が集中しており、それぞれの地方の中心的役割を果たしています。それらの都市を総称して何都市といいますか。

② 地図Ⅱ中のA〜Dの都道府県と㊶〜㊸の説明の文の組み合わせとして正しいものを次のア〜クから1つ選び、記号を書きなさい。

㊶ ここは海岸部に工業都市が多く、特に自動車などの機械工業や造船業などがさかんである。この都道府県庁所在地には1945年に世界で初めて原子爆弾が投下され、

大きな被害を受けた。しかし、その後めざましく復興した。

- ① ここはまわりを山地に閉ざされ、その間を流れる川沿いに盆地や平野が広がっている。内陸部の盆地は寒暖の差が激しい。農業では稲作が中心であるが、盆地などでは、さくらんぼ（おうとう）・りんごなどの生産がさかんである。
- ② この地域の工業地帯は自動車・石油化学・重化学工業が発達している。2005年には愛・地球博という国際博覧会が開かれた。
- ③ この地域の山間部は世界有数の豪雪地帯で、スキー場などのレジャー施設も多い。平野部は日本を代表する穀倉地帯である。工業では化学・金属工業が発達している。また、洋食器や絹織物業などの伝統工業もさかんである。



地図Ⅱ

- ア A = ③ イ A = ① ウ B = ② エ B = ⑦
- オ C = ⑧ カ C = ④ キ D = ① ク D = ⑤

- ③ 地図Ⅱ中の●印は九州地方におけるある工場を示し、空港や高速道路のインターチェンジの近くに多く建てられています。それは何の工場ですか。
- ④ 地図Ⅱ中の●Xの海域は暖流と寒流がぶつかり合う場所であり漁場となっています。このような場所を何といいますか。漢字2文字で書きなさい。
- ⑤ 地図Ⅱ中のa～cは日本の主要な貿易港（または空港）です。これについて、下の貿易港（または空港）の輸出入額と主要品目を表している資料Ⅰのア～ウの中から地図Ⅱ中のcの貿易港にあてはまるものを1つ選び、記号を書きなさい。

	(億円)	輸出 (%)	(億円)	輸入 (%)
ア	94037	集積回路 13.8 精密機械 9.0 VTR 6.7 など	94272	集積回路 12.4 コンピューター 11.7 精密機械 9.0 など
イ	74403	自動車 28.8 自動車部品 12.5 内燃機関 5.0 など	28110	石油 8.8 衣類 8.6 液化ガス 7.7 など
ウ	40127	自動車部品 6.3 精密機械 4.6 プラスチック 4.5	50540	魚介類 8.8 肉類 7.3 コンピューター 6.5 など

資料Ⅰ

(日本国勢図絵2005/2006)

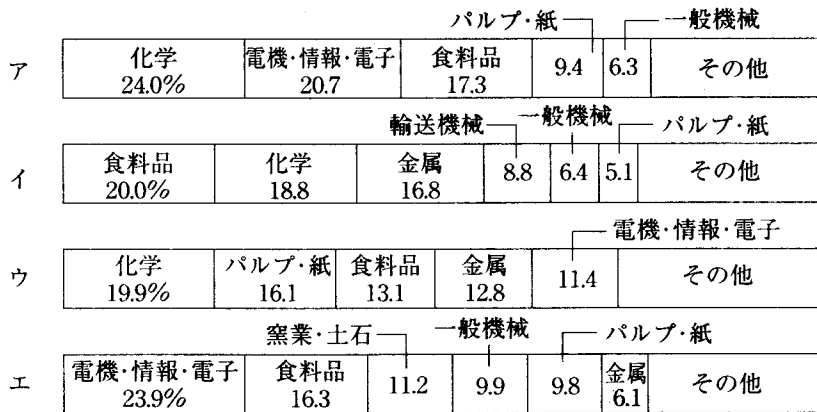
(5) 愛媛県について次の各問いに答えなさい。

- ① 資料Ⅱは四国4県の面積・人口・耕地面積・海面漁業生産量・工業出荷額です。愛媛県にあてはまるものを表中のア～エから選び、記号を書きなさい。

	面積 (km ²)	人口 (千人)	耕地面積 (ha)	海面漁業生産量 (t)	工業出荷額 (億円)
ア県	4145	813	32700	19666	14045
イ県	1876	1018	33300	26334	20720
ウ県	5677	1477	57300	93583	31179
エ県	7105	803	28900	99921	5536

資料Ⅱ (日本国勢図絵2005/2006)

- ② 次のグラフの中で愛媛県の工業出荷額の業種別割合はどれですか。ア～エから1つ選び、記号で答えなさい。



(平成15年工業統計表2005刊)

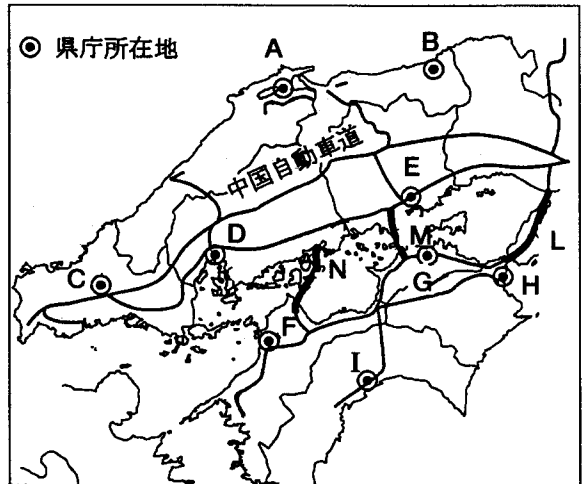
- ③ 次のア～エの中から、愛媛県の説明で誤っているものを1つ選び、記号を書きなさい。

- ア 全国的に市町村の合併がすすむ中、愛媛県はあまり進展せず、2003年に69あった市町村は、2006年現在で63となった。
- イ 愛媛県の花はみかんの花、県の木はまつ、県の鳥はこまどり、県の獣はにっぽんかわうそ、県の魚はマダイである。
- ウ 愛媛県は江戸時代まで「伊予」の国とよばれ、江戸時代には西条・小松・今治・松山・大洲・新谷・吉田・宇和島の八藩に分かれていた。明治4年の廃藩置県によって各藩が同名の県になり、明治6年に「愛媛県」が誕生した。
- エ 愛媛県の平成17年度の主な農産物の生産量はみかんが全国2位、伊予柑が全国1位、キウイフルーツが全国1位、くりが全国3位、はっさくが全国3位などで果樹栽培がさかんである。

- ④ 愛媛県を含む四国は本州と陸続きとなりました。地図Ⅲを見て、次の各問いに答えなさい。

ア 地図Ⅲ中のL・M・Nの橋を総称して何といいますか。

イ 地図Ⅲ中の◎(A～I)の中で県名と県庁所在地名が異なるものをその記号と県庁所在地名を2つ書きなさい。ただし、愛媛県は除くものとする。



地図Ⅲ

《選択問題》

岩手県・福岡県・東京都のうち1つを選択して、その都道府県について説明する文章とそれぞれに関連する都市名・工業出荷額を選び、記号を書きなさい。

[() には選んだ都道府県を必ず書きなさい。]

① 説明文

ア ここでは1900年代初めに製鉄所ができて、工業がめざましく発展した。1940年頃には近くの炭田に燃料となる石炭を掘るための労働者が多く集まり、大変さかえた。1960年代のエネルギー革命によって炭坑や製鉄所は低迷したが、今では新しい産業が進出している。

イ この地域は戦前より臨海部に埋立地がつくられ、大きな工場や火力発電所が進出し、臨海工業地域として発展した。また、下町とよばれる地域には江戸時代からの伝統と高い技術力を持つ中小企業が数多くあり、日本の工業の基礎を支えていた。現在は産業構造の転換のため対応に追われている。

ウ この地域の工業は製鉄所で栄えた沿岸部の釜石市が中心であった。しかし、1989年に高炉が操業停止され、衰退していった。変わって内陸部に大きな工業団地が作られて、工業が発達してきた。

エ この地域では交通の便に恵まれた沿岸部では各種の工業が発達して、工業地域の一部をなしている。それは、交通(海運)に便利で原料や製品の輸送に都合が良いこと。大きい工業地帯の中間点に位置していること。海岸沿いの埋立地が利用しやすかったことなどが発展の原因となっている。

② 都市群

- ア 町田・八王子・多摩 イ 柳川・久留米・大牟田
ウ 北上・花巻・宮古 エ 丸亀・善通寺・坂出

③ 工業出荷額の業種別割合

	電機・情報・電子			化学		
ア	輸送機械 27.5%	食料品 18.4	金属 14.4	9.4	6.2	その他
	輸送機械			一般機械		
イ	電機・情報・電子 26.8%	食料品 23.0	11.7	8.8	金属 8.5	その他
	輸送機械			食料品		一般機械
ウ	電機・情報・電子 26.0%	印刷 25.4	11.6	8.6	7.7	その他
	電機・情報・電子					
エ	輸送機械 25.3%	化学 20.4	13.9	一般機械 12.9	食料品 10.0	その他

(平成15年工業統計表2005刊)

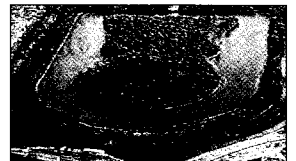
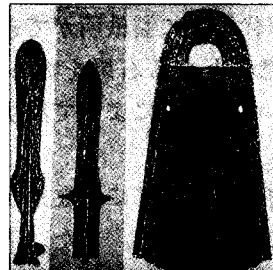
3 3年B組の授業では、資料をもとにして、それぞれの文化の特徴を班別に発表しました。授業のようすから後の問いに答えなさい。

〈資料Ⅰ〉

〈資料Ⅱ〉

〈資料Ⅲ〉

〈資料Ⅳ〉



1班 「私たちは縄文文化について発表します。今から1万年前になると、①(……)そのころ、人々は をつくり始めたが、これには縄目の文様があることから、この時代を縄文時代とよんでいます。」

近藤 「縄文時代の人々はどのような生活をしていたのですか。」

1班 「はい。縄文人は、木の実や鳥・魚・貝などを取って生活しており、 住居に住んでいました。資料Ⅰの は、魔よけや食物の豊かさを祈ったものと思われます。また、海岸や水辺には食べ物の残りかすを捨てた があり

ます。」

先生 「 縄文人の生活がよくわかりました。彼らは ② (…………) 次は 2 班に弥生文化について発表してもらいます。」

2 班 「 はい。私たち 2 班は弥生文化について調べました。紀元前 4 世紀ごろ、大陸からの渡来人によって、稲作が③ (…………) 資料Ⅱに見られるように、④ 収穫した稲の穂をたくわえるための倉庫もつくったようです。」

吉田 「 稲作の他にどのような特徴があるのですか。」

2 班 「 はい。その他には金属器を使用したことです。もとは、武器として使用していた資料Ⅲの左から順番に ・銅剣も、一番右の と同様に、おもに祭りのための宝物として用いられたようです。金属器は木製農具をつくる工具としても大きな役割を果たしました。」

先生 「 なるほど、弥生文化の大きな特徴は、稲作の普及と金属器の使用のようですね。それでは、最後に 3 班に古墳文化について発表してもらいます。」

3 班 「 はい、わかりました。3 世紀後半になると、⑤ 大和を中心とする地域に支配者が出現して資料Ⅳのような⑥ 独特の形の古墳をつくるようになりました。」

藤本 「 資料Ⅳはだれの墓ですか。」

3 班 「 はい、大仙古墳といって 天皇の墓であると思われます。全長が 486 メートルあり、世界最大級の墓です。」

藤本 「 へえ、すごい。」

3 班 「 また、古墳の周りには、円筒型のものから、人・家・馬などをかたどった がおかれています。」

先生 「 それぞれの班は、大変すばらしい発表ができました。以上で本日の授業を終了します。」

(1) ～ 内に適当な語句を書きなさい。

(2) 1 班の発表のなかで、①に入る文として適当なものをア～エから 1 つ選び、記号を書きなさい。

ア 氷河時代に入り、日本は大陸と陸続きでした。

イ 氷河時代が終わり、海水面が上昇して日本列島ができました。

ウ 日本列島には、ナウマンゾウやマンモスなどの大型動物が住んでいました。

エ 打製石器を使い、獲物をさがして移動していました。

(3) ②に入る先生の言葉として、適当なものをア～エから 1 つ選び、記号を書きなさい。

ア 集団生活をして、身分のちがいはなかったようですね。

イ 集団生活はしておらず、身分のちがいはなかったようですね。

ウ 集団生活のなかから身分のちがいが生じたようですね。

エ 集団生活はしておらず、身分のちがいがあったようですね。

- (4) 2班の発表のなかで、③に入る文として、適当なものをア～エから1つ選び、記号を書きなさい。
- ア 九州南部に伝わり、東日本に広まりました。
- イ 東日本に伝わり、西日本に広まりました。
- ウ 九州北部に伝わり、東日本にまで広まりました。
- エ 大和地方に伝わり、全国に広まりました。
- (5) 下線部④の倉庫のことを何といいますか。
- (6) 下線部⑤の大和は現在の都道府県ではどこにあたりますか。
- (7) 下線部⑥のような形の古墳を一般的に何といいますか。

4 略年表を見て、問いに答えなさい。

- (1) ～ に適語を漢字2文字で書きなさい。
- (2) 下線部③に関して、適当でないものをア～オから2つ選び、記号を書きなさい。
- ア 蘇我氏の独裁的政治に不満が高まったことに原因がある。
- イ 中大兄皇子と聖徳太子は蘇我氏を滅ぼした。
- ウ 中大兄皇子は、中臣鎌足や留学生と協力をして政治改革を始めた。
- エ はじめて大化という年号を使った。
- オ 大化元年は646年である。
- (3) 下線部⑥の文化として、適当なものをア～エから1つ選び、記号を書きなさい。
- ア 古墳文化が発達した。
- イ 仏教と唐の文化の影響を受けた文化が栄えた。
- ウ 最澄と空海は、仏教の新しい宗派を広めた。
- エ 国風文化が栄えた。
- (4) 下線部⑦に関して、適当でないものをア～エから1つ選び、記号を書きなさい。
- ア 菅原道真の建議である。

世紀	主なできごと
7	③大化の改新がおこる
8	都が⑥平城京に移される 都が平安京に移される
9	⑦遣唐使が廃止される
10	— A —
11	<input type="text" value="1"/> 氏の全盛期
12	<input type="text" value="2"/> ・平治の乱がおこる ⑧鎌倉幕府が成立する
13	<input type="text" value="3"/> 政治がはじまる — B —
14	<input type="text" value="4"/> の新政がはじまる
15	— C —
16	— D — 豊臣秀吉が全国を統一する
17	江戸幕府が成立する 外国船の来航を禁止して <input type="text" value="5"/> が完成
18	徳川吉宗が <input type="text" value="6"/> の改革をおこなう 松平定信が⑨寛政の改革をおこなう
19	— E — ⑩日米修好通商条約を結ぶ
20	— F — ⑪石油危機がおこる

- イ 唐は国内が乱れ、その勢力が急速に衰えた。
- ウ 航海が非常に危険である。
- エ 国風文化が衰えた。
- (5) 下線部㉔に関して適当でないものをア～エから1つ選び、記号を書きなさい。
- ア 国ごとに守護を、荘園や公領ごとに地頭をおいた。
- イ 将軍と御家人は御恩と奉公の主従関係によって結ばれていた。
- ウ 上皇は摂関家をおさえ、政治をおこなった。
- エ 我が国で最初の武家政権が誕生した。
- (6) 下線部㉕に関して、適当なものをア～オから2つ選び、記号を書きなさい。
- ア 上米の制を定めて、幕府に米を献上させた。
- イ 札差からの借金を帳消しにして御家人を救った。
- ウ 商工業者が株仲間を結ぶことを奨励して、特権をあたえた。
- エ ききんに備えて、農村に倉を設けて米をたくわえさせた。
- オ 質の悪い貨幣を大量に発行した。
- (7) 下線部㉖に関して、適当でないものをア～エから1つ選び、記号を書きなさい。
- ア 井伊直弼は、朝廷の許可を得ないまま、この条約を結んだ。
- イ 函館・神奈川・長崎・新潟・兵庫の5港を開いた。
- ウ アメリカ船に食料・水・石炭などを供給することを認めた。
- エ 日本にとって、不平等な内容の条約であった。
- (8) 下線部㉗に関して、適当なものをア～エから1つ選び、記号を書きなさい。
- ア 中東でおきた戦争がきっかけである。
- イ 石油産出国が石油価格を2倍に引き上げた。
- ウ 世界の経済に影響はなかった。
- エ これ以後、産業構造の割合として、第一次産業が伸びた。
- (9) A～Fまでに入る世界のできごとをア～カからそれぞれ選び、記号を書きなさい。
- ア 宋が中国を統一する。
- イ 国際連合が発足する。
- ウ ヨーロッパでは、ルネサンス（文芸復興）がさかんになる。
- エ 元軍が2度も日本へ遠征を行う。
- オ アヘン戦争がおこる。
- カ 宗教改革が始まる。

5 各問いに答えなさい。

(1) 図 I は、日本国憲法の三つの基本原則について示したものである。各問いに答えなさい。

① 下線部④が公布された年月日を、ア～エから1つ選び、記号を書きなさい。

- ア 1945年11月3日
- イ 1946年5月3日
- ウ 1946年11月3日
- エ 1947年5月3日

② 下線部④の改正手続きに必要なものを、ア～エから1つ選び、記号を書きなさい。

- ア 制限選挙 イ 住民投票 ウ 国民投票 エ 天皇の承認

③ 下の文章は、下線部⑥について日本国憲法に明記されている原則です。憲法に明記されている部分としてあてはまるものを、ア～エから1つ選び、記号を書きなさい。

「ここに主権が国民に存することを宣言し、この憲法を確定する。」

- ア 第1条 イ 第7条 ウ 第25条 エ 前文

④ 下線部③について述べた文章として誤っているものを、ア～エから1つ選び、記号を書きなさい。

- ア 日本国憲法の自由権のうち、生命・身体の自由には、裁判官の令状なしに逮捕されたり、住居を搜索されたりしないことが含まれている。
- イ 日本国憲法の自由権のうち、精神の自由には、思想・良心の自由、信教の自由、職業選択の自由などが含まれる。
- ウ 日本国憲法の社会権のうち、教育を受ける権利には、国民はその能力に応じて等しく教育を受ける権利を有するものとしている。
- エ 日本国憲法の平等権では、人種・信条・性別・社会的身分などを理由にして差別されないと定めている。

⑤ 下の文章は日本国憲法の中で、下線部④について定められたものである。空欄(A)・(B)に適する語句を書きなさい。

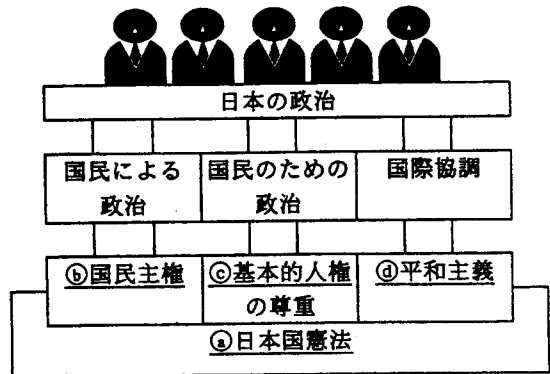
「国権の発動たる(A)と、武力による威嚇又は武力の行使は、国際紛争を解決する手段としては永久にこれを(B)する。」

(2) 図 II は、わが国の三権分立について示したものである。各問いに答えなさい。

① 下線部②の仕事について、誤っているものをア～エから1つ選び、記号を書きなさい。

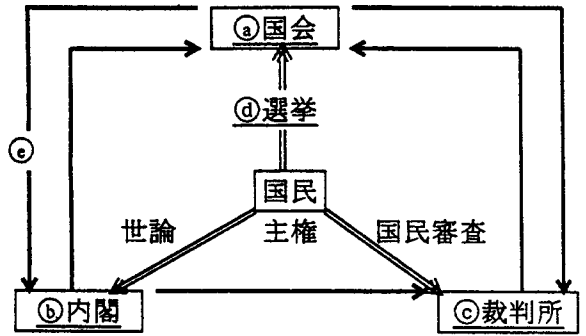
- ア 内閣総理大臣を指名すること。

図 I



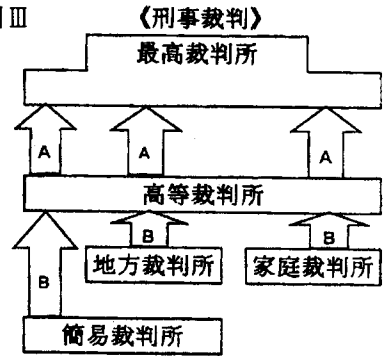
- イ 予算を審議し、議決すること。
 - ウ 最高裁判所長官を任命すること。
 - エ 不適切だと訴えられた裁判官について裁判すること。
- ② 下線部⑥の仕事について、あてはまるものをア～エから1つ選び、記号を書きなさい。
- ア 条例を制定すること。
 - イ 外国と結ぶ条約を承認すること。
 - ウ 憲法改正を發議すること。
 - エ 受刑者に対し、減刑や恩赦を決めること。

図Ⅱ



- ③ 下線部③について、図Ⅲは日本の裁判の仕組みである三審制をあらわしている。矢印A・Bにあてはまる語句の組み合わせとして正しいものをア～エから1つ選び、記号を書きなさい。

図Ⅲ



- ア A上告—B控訴
- イ A控訴—B起訴
- ウ A起訴—B控訴
- エ A控訴—B上告

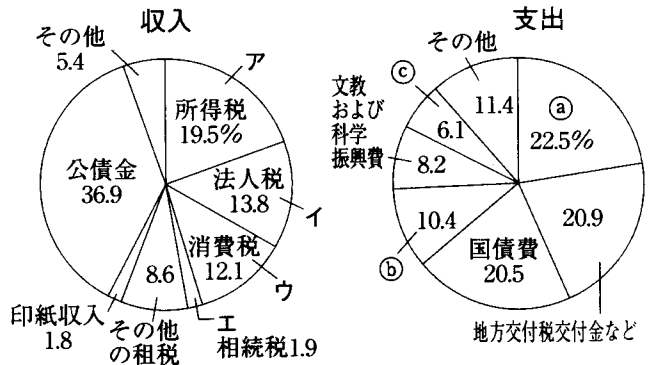
- ④ 下線部④について、わが国の衆議院の選挙制度を何といいますか。
- ⑤ ⑤にあてはまる役割をア～エから1つ選び、記号を書きなさい。
- ア 衆議院の解散を決める。
 - イ 内閣不信任を決議する。
 - ウ 法律が憲法に違反していないかどうかを審査する。
 - エ 最高裁判所の長官を指名し、裁判官を任命する。

グラフ

6 各問いに答えなさい。

(1) グラフは、わが国の収入・支出について示したものである。各問いに答えなさい。

- ① グラフ中の①②③の組み合わせとして正しいものをア～エから1つ選び、記号を書きなさい。



(「図説日本の財政 平成14年版」)

- ア ① 社会保障関係費 ② 公共事業関係費 ③ 防衛関係費
イ ① 公共事業関係費 ② 防衛関係費 ③ 社会保障関係費
ウ ① 防衛関係費 ② 社会保障関係費 ③ 公共事業関係費
エ ① 社会保障関係費 ② 防衛関係費 ③ 公共事業関係費

- ② グラフの収入の中にある所得税は、所得が多い人ほど高い税率が適用されるが、この制度を何といいますか。
③ 高齢社会では、年金や医療費の増加が確実なため、新たな財源が必要だとして、1989年にとり入れられた税としてあてはまるものを、グラフ中ア～エから選び、記号を書きなさい。

(2) 各問いに答えなさい。

- ① 労働基準法について述べたものとして、誤っているものをア～エから1つ選び、記号を書きなさい。
ア 女性の賃金差別を禁止する。
イ 労働者が団結して労働組合をつくることを保障する。
ウ 労働時間は1日8時間、1週間で40時間以内とする。
エ 労働条件は、労働者と使用者が対等の立場で決定する。

② 一般的な物価の水準が持続的に上昇することを何といいますか。

③ 公的年金はわが国の社会保障制度のうちどれにあたるか、あてはまるものをア～エから1つ選び、記号を書きなさい。

- ア 社会福祉 イ 公衆衛生 ウ 公的扶助 エ 社会保険